

Betreutes Wohnen im Campus Lorenzo

Objekt: L-CL-A38 • Riebeckstraße 35 • 04317 Leipzig / Reudnitz-Thonberg
830,42 €



Daten

Geografische-Angaben

Straße	Riebeckstraße
Hausnummer	35
PLZ	04317
Ort	Leipzig / Reudnitz-Thonberg
Etage	4. OG
Wohnungsnr.	A38

Kategorie

Objektart	Wohnung
Objekttyp	Etagenwohnung
Nutzungsart	Wohnen
Vermarktungsart	Miete

Preise

Provisionsfrei	Ja
Warmmiete	1.002,23 €
Nebenkosten	80,00 €
Kaltmiete	830,42 €
Kaution	2 Kaltmieten
Heizkosten	91,81 €

Flächen

Wohnfläche	ca. 57 m ²
Anzahl Zimmer	3
Anzahl Schlafzimmer	2
Anzahl Badezimmer	1

Ausstattung

Befeuerung	Fernwärme
Heizungsart	Fußbodenheizung
Etagenzahl	5
Fahrstuhl	Personenaufzug
Stellplätze	1 Tiefgaragenstellplatz à 80,00 € (Miete)
Balkon	Ja
Küche	Einbauküche
Barrierefrei	Ja

Zustand

Baujahr	2024
Zustand	Erstbezug
Energieausweis	Bedarfsausweis
Endenergiebedarf	37,6 kWh/(m ² a)
Energieausweis gültig bis	03.06.2034
wesentlicher Energieträger	Fernwärme

Infrastruktur

Dist. Kindergarten (km)	0,11 km
Dist. Grundschule (km)	0,07 km
Dist. Gymnasium (km)	0,44 km
Dist. Autobahn (km)	6,37 km
Dist. Zentrum (km)	2,5 km

Beschreibung

Unter dem Motto "Generationsübergreifendes Wohnen, Arbeiten und Lernen unter einem Dach" ist der neue und moderne Campus Lorenzo im Stadtteil Reudnitz-Thonberg in Leipzig entstanden.

Auf einer Fläche von rund 12.000 m² ist hier ein modernes Sozial-Quartier entstanden. Ein neues Berufsschulzentrum für Berufe im Sozial- und Gesundheitswesen, ein Schülerwohnheim, eine neue Kita der Trägerschaft Caritasverband Leipzig e.V. und auch die Pfarrgemeinde St. Laurentius erhielt neuen Raum und einen neuen Pfarrgarten.

Das Konzept lässt zusätzlich neuen Wohnraum für Bewohner mit sicherem Einkommen, als auch im Sozialwohnungsbau, betreutes Wohnen und Begegnungsstätten entstehen.

Die hier zur Miete angebotene 2-Zimmer-Seniorenwohnung im Bereich betreutes Wohnen, bietet Ihnen eine gute Ausstattung, einen offenen Wohn-Essbereich und eine Loggia. Ein Betreuungsvertrag mit der Caritas Leipzig gewährleistet Ihnen eine professionelle Unterstützung und Dienstleistungen im Alltag. Mit einem Duschbad, Fahrradabstellmöglichkeiten und einem Stellplatz wird Ihr Komfort komplettiert. Erleben Sie ein selbst bestimmtes und komfortables Wohnen im Alter im Campus Lorenzo.

Lage

Die Etagenwohnung befindet sich in dem lebendigen Stadtteil Reudnitz-Thonberg im Südosten Leipzigs, einer Gegend, die durch ihre Mischung aus liebevoll sanierten Gründerzeitbauten und modernen Neubauten besticht. Die Lage, nur etwa 2,5 km vom Stadtzentrum entfernt, ermöglicht eine hervorragende Anbindung an das pulsierende Herz von Leipzig.

In unmittelbarer Nähe finden Sie eine gut ausgebaute Infrastruktur mit diversen Einkaufsmöglichkeiten, charmanten Restaurants und einer Vielzahl von Freizeit- und Unterhaltungsmöglichkeiten. Für Familien besonders attraktiv sind die kurzen Wege zu verschiedenen Bildungseinrichtungen: Ein Kindergarten ist lediglich 110 Meter entfernt, die nächste Grundschule erreichen Sie nach nur 70 Metern und ein Gymnasium befindet sich in nur 440 Metern Entfernung.

Die verkehrstechnische Anbindung ist ideal – die nächste Autobahn ist etwa 6,37 km entfernt, und die Anbindung an den öffentlichen Personennahverkehr erlaubt eine schnelle und unkomplizierte Erreichbarkeit der verschiedenen Stadtteile von Leipzig. Zudem bietet das Neubauprojekt "Campus Lorenzo" moderne Lebensqualität in einer dynamisch wachsenden Umgebung. Hier erleben Sie urbanes Leben in einer historischen und zugleich zukunftsorientierten Kulisse.

Ausstattung

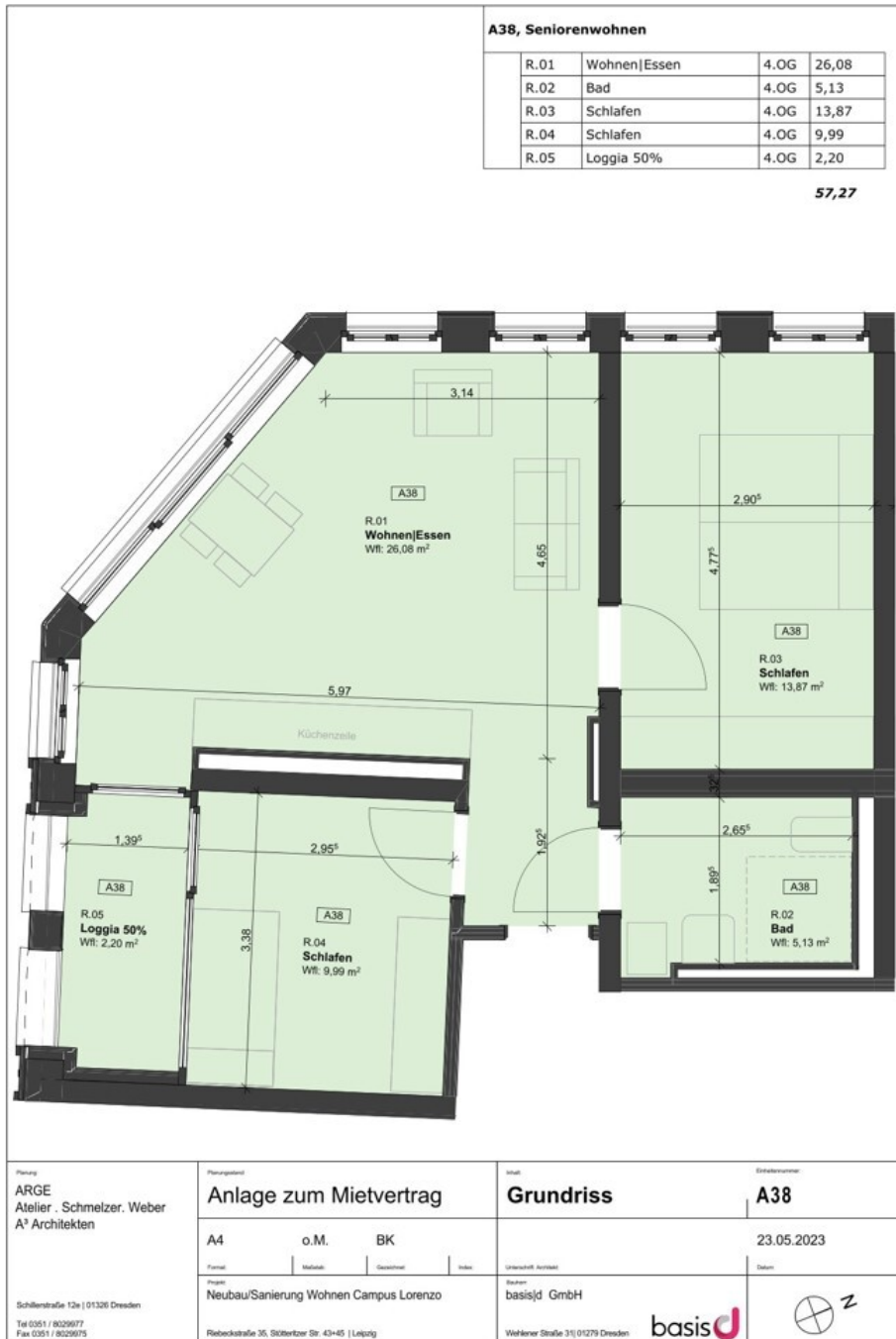
- + Offener Wohn-Essbereich
- + Einbauküche mit Induktionskochfeld
- + Designfußbodenbelag
- + Duschbad mit Waschmaschinenanschluss
- + Loggia
- + Aufzug für barrierefreien Zugang
- + Keller für zusätzlichen Stauraum
- + Viele Fahrradabstellmöglichkeiten im Objekt
- + TG-Stellplatz für 80,00 € / Monat
- + betreutes Wohnen
- + Betreuungsleistungen der Caritas im Rahmen vom Betreuten Wohnen (225 €/Monat für 1 Person, 325,00 € für 2 Personen) ausführliche Informationen bzgl. der Angebote finden Sie unter (<https://www.caritas-leipzig.de>)

Sonstige Angaben

Achtung! Betreuungsvertrag mit der Caritas:

Es wird ein Betreuungsvertrag mit der Caritas vereinbart. Dieser Vertrag ermöglicht eine individuelle Betreuung und Unterstützung im Alltag. Die Caritas bietet ein breites Spektrum an Dienstleistungen und steht Ihnen zur Seite, um Ihre Bedürfnisse und Anliegen bestmöglich zu erfüllen. Ein solcher Betreuungsvertrag kann zusätzliche Sicherheit und Komfort bieten.

Weitere zahlreiche Immobilien in Magdeburg, Leipzig, Dresden und Umgebung finden Sie auch im Internet unter <https://www.basisd.de> !



A38 - Seniorenwohnen mit Loggia - 4. OG



Campus Lorenzo von oben



Campus Lorenzo Innenhof



Objektsansicht



Wohn-Essbereich



Einbauküche



Wohn- Essbereich



Schlafzimmer 1



Schlafzimmer 2