

Rollstuhlgerechte Wohnung in Zentrumsnähe

Objekt: MD-ZS23b-WE101-3RW • Zschokkestraße 23b • 39104 Magdeburg
598,44 €



Daten

Geografische-Angaben

Straße	Zschokkestraße
Hausnummer	23b
PLZ	39104
Ort	Magdeburg
Etage	EG
Wohnungsnr.	101

Kategorie

Objektart	Wohnung
Objekttyp	Hochparterre
Nutzungsart	Wohnen
Vermarktungsart	Miete

Preise

Provisionsfrei	Ja
Warmmiete	797,94 €
Nebenkosten	99,75 €
Kaltmiete	598,44 €
Kaution	1.196,88 €
Heizkosten	99,75 €

Flächen

Wohnfläche	ca. 87 m ²
Gesamtfläche	ca. 87 m ²
Anzahl Zimmer	3
Anzahl Schlafzimmer	2
Anzahl Badezimmer	1

Ausstattung

Befeuerung	Fernwärme
Heizungsart	Zentralheizung
Etagenzahl	6
Fahrstuhl	Personenaufzug
Stellplätze	1 Freiplatz à 50,00 € (Miete)
Balkon	Ja
Abstellraum	Ja
Barrierefrei	Ja

Zustand

Baujahr	1987
Zustand	Nach Vereinbarung
Energieausweis	Verbrauchsausweis
Endenergieverbrauch	60 kWh/(m ² a)
Energieausweis gültig bis	20.08.2028
Baujahr lt. Energieausweis	1987
wesentlicher Energieträger	Fernwärme

Infrastruktur

Dist. Kindergarten (km)	0,42 km
Dist. Grundschule (km)	0,55 km
Dist. Gymnasium (km)	0,98 km
Dist. Autobahn (km)	5,14 km
Dist. Zentrum (km)	0,87 km

Beschreibung

Willkommen in Ihrem neuen Zuhause in Magdeburg! Diese charmante Hochparterre-Wohnung zur Miete befindet sich in einem gepflegten Gebäude aus dem Jahr 1987 mit einer WBS 70-Architektur, das zwischen 2000 und 2001 umfassend saniert wurde. Die Sanierung umfasste eine Modernisierung der Wohnungsgrundrisse, um den modernen Wohnkomfort zu maximieren.

Mit einer Wohnfläche von ca. 87 m² bietet die Wohnung drei geräumige Zimmer, darunter zwei gemütliche Schlafzimmer und ein rollstuhlgerechtes Badezimmer. Das Badezimmer ist speziell ausgestattet mit einem unterfahrbaren Waschbecken und bietet somit Barrierefreiheit für jedes Alter und jede Lebenssituation.

Der großzügige Balkon lädt zum Entspannen und Verweilen im Freien ein, jedoch ist dieser mit einem Rollstuhl nicht zugänglich. Das gesamte Gebäude wurde energetisch auf den neuesten Stand gebracht, einschließlich einer Neuisolierung der Fassade und des Dachs im Jahr 2013.

Das Gebäude verfügt zudem über Kellerräume, die zusätzlichen Stauraum bieten. Die Lage in Magdeburg bietet eine hervorragende Infrastruktur und ermöglicht einen schnellen Zugang zu allen wichtigen Einrichtungen und öffentlichen Verkehrsmitteln.

Zögern Sie nicht, diese einladende und modernisierte Wohnung zu Ihrem neuen Zuhause zu machen. Kontaktieren Sie uns für weitere Informationen oder eine Besichtigung.

Lage

Diese attraktive Hochparterre-Wohnung befindet sich in einer begehrten Lage im Herzen von Magdeburg, nur einen kurzen Spaziergang vom pulsierenden Stadtzentrum entfernt. Die hervorragende Anbindung an die städtische Infrastruktur ermöglicht es Ihnen, verschiedene Ziele schnell und bequem zu erreichen. So ist der nächste Kindergarten nur etwa 420 Meter entfernt und eine Grundschule befindet sich in knapp 550 Metern Entfernung. Auch weiterführende Bildungsmöglichkeiten sind mit einem Gymnasium in weniger als einem Kilometer Entfernung optimal gegeben.

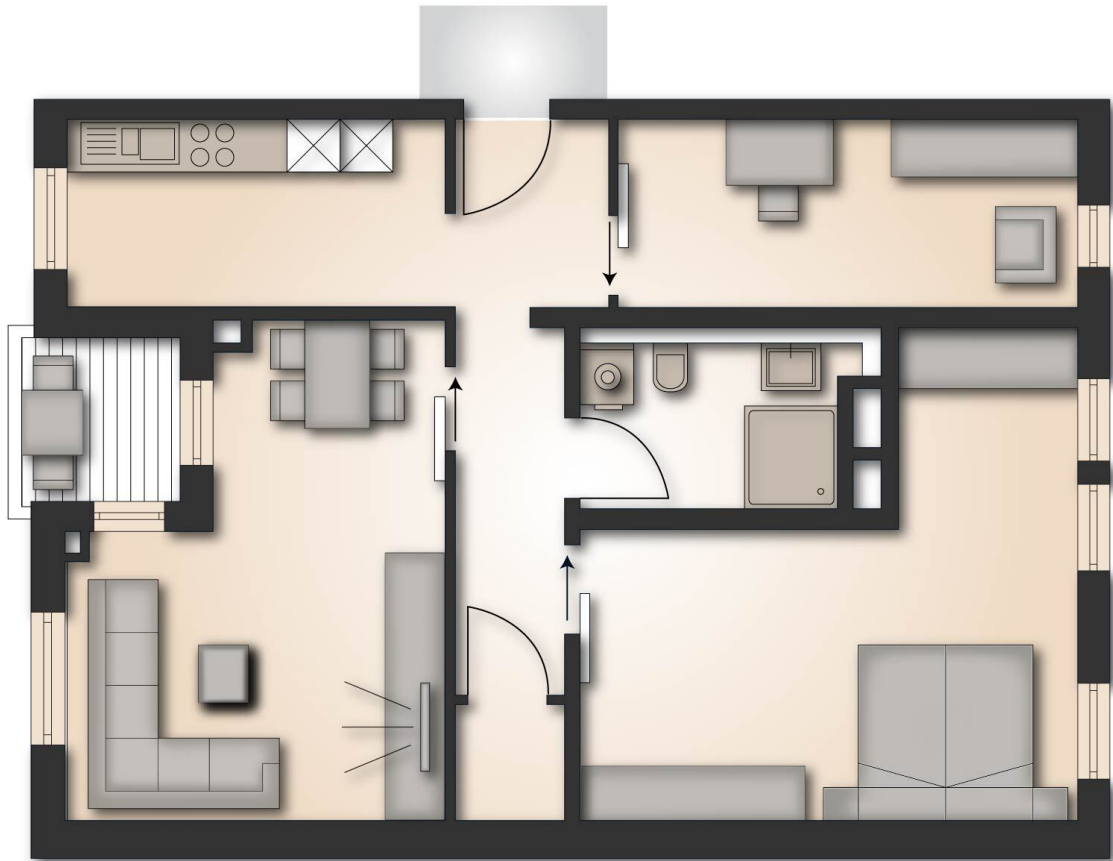
Die unmittelbare Umgebung überzeugt zudem durch eine ideale Kombination aus urbanem Lebensstil und ruhigen Wohngebieten. Erleben Sie die perfekte Balance zwischen Stadtnähe und einem wohnlichen Rückzugsort in dieser begehrten Wohnlage von Magdeburg.

Ausstattung

- + Barrierefrei
- + Seniorengerecht
- + rollstuhlgerecht
- + Abstellraum
- + Balkon
- + Unterkellert
- + Zentralheizung mit Fernwärme
- + Schiebetüren
- + Großes barrierefreies Bad mit befahrbarer Dusche und absenkbarem Spiegel
- + Haltegriffe im WC-Bereich
- + Große Fenster zur Ostseite
- + Großes Schlafzimmer
- + Fußboden wird erneuert

Sonstige Angaben

Bitte beachten Sie, dass wir die Wohnung ausschließlich an Rollstuhlfahrer vermieten!



ZS 23b-WE101-rollstuhlgerecht



Hausansicht



Hausansicht



20251211_155538



20251211_155143



20251211_155214



20251211_155251



20251211_155324



20251211_155411



20251211_155441



20251211_155452



20251211_155507



20251211_155627



20251211_155649



20251211_155750



20251211_155836