

Hell, kompakt und mit Balkon in Striesen-Ost

Objekt: DD-Ermel23-WE03 • Ermelstraße 23 • 01277 Dresden
381,00 €



Daten

Geografische-Angaben

Straße	Ermelstraße
Hausnummer	23
PLZ	01277
Ort	Dresden
Etage	1
Wohnungsnr.	03

Kategorie

Objektart	Wohnung
Objekttyp	Etagenwohnung
Nutzungsart	Wohnen
Vermarktungsart	Miete

Preise

Warmmiete	536,00 €
Nebenkosten	155,00 €
Kaltmiete	381,00 €
Kaution	3 Monatskaltmieten

Flächen

Wohnfläche	ca. 44 m ²
------------	-----------------------

Gesamtfläche	ca. 44 m ²
Anzahl Zimmer	2

Ausstattung

Befeuerung	Gas
Heizungsart	Zentralheizung
Etagenzahl	4
Fahrstuhl	Personenaufzug
Balkon	Ja
Küche	Einbauküche

Zustand

Baujahr	1996
Energieausweis	Verbrauchsausweis
Endenergieverbrauch	91 kWh/(m ² a)
Energieausweis gültig	14.01.2029
bis	
Baujahr lt.	1996
Energieausweis	
wesentlicher	Gas
Energieträger	

Beschreibung

Die kleine und helle Zweizimmerwohnung befindet sich im ersten Obergeschoss eines 1996 neu erbauten Wohn- und Geschäftshauses. Sie bietet trotz der kompakten Raummaße ein Wohnzimmer, ein Schlafzimmer, einen Flur, ein Bad mit Wanne, eine separate Küche mit Fenster und einen südwestlich ausgerichteten Balkon.

Lage

Das Gebäude befindet sich in der äußerst beliebten und zentralen Dresdner Wohnlage Striesen-Ost. Die hauptsächlich in der Gründerzeit entstandene offene Bebauung der begrünten Straßenzüge wurde in den Jahren nach der Wende behutsam durch attraktive Neubauten ergänzt. Angebote der Nahversorgung bietet der Stadtteil reichlich, die Anbindung an das Netz des ÖPNV ist sehr gut.

Ausstattung

- + 2-Zimmer-Wohnung im 1. Obergeschoss
- + Balkon
- + Wohnzimmer und Flur Parkettboden
- + Aufzug
- + Bad mit Wanne
- + Kellerabteil

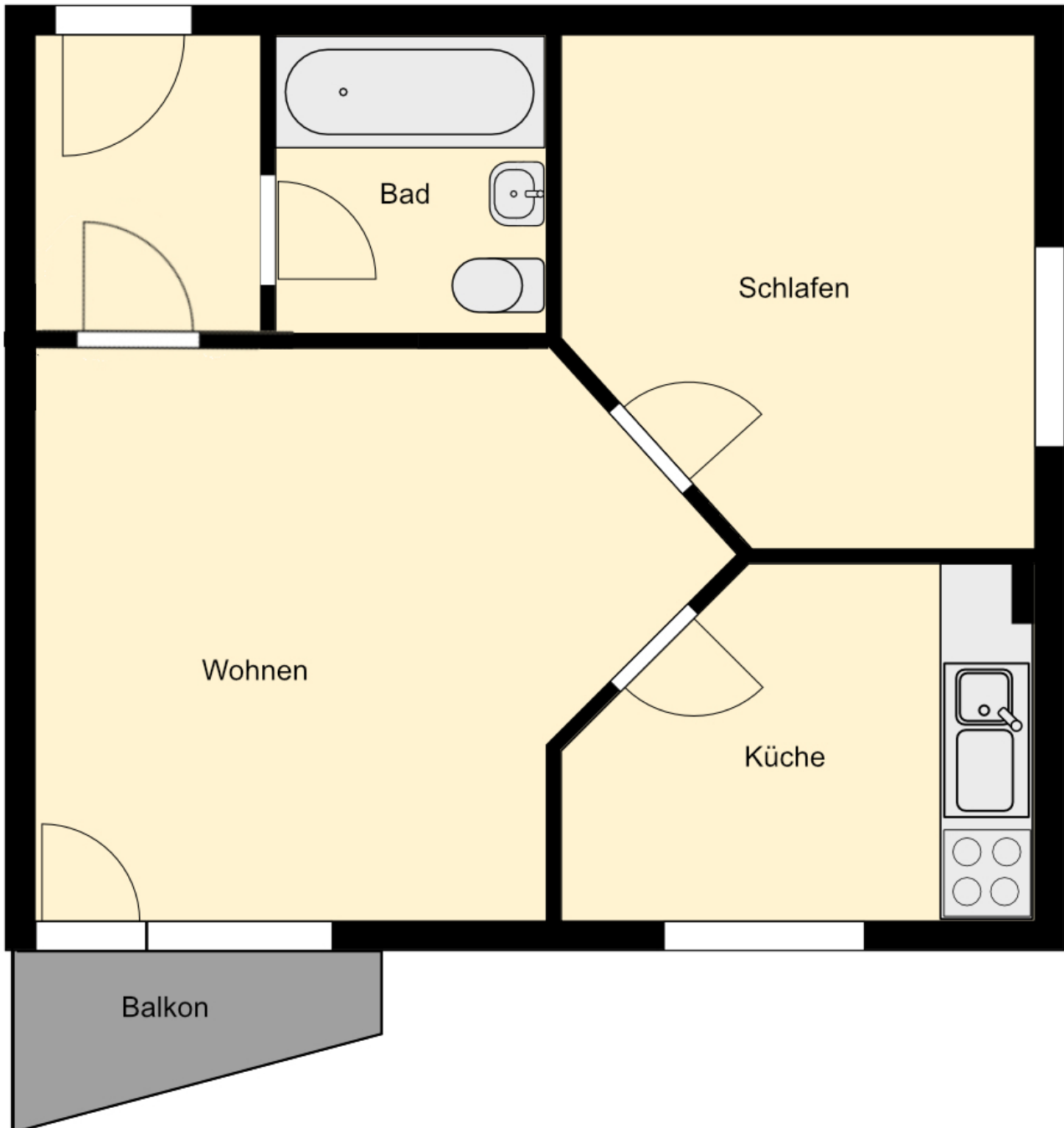
Sonstige Angaben

Angaben EnEV 2014: Baujahr 1996, 91,0 kWh/m²*a, WW enthalten, Hauptenergieträger Erdgas, Verbrauchsausweis

Die Kaution beträgt 3 Monatskaltmieten.

Eine Haustierhaltung ist nicht erwünscht.

Dieses Angebot ist freibleibend. Irrtümer, Zwischenvermietung, Zwischenverkauf und technische Änderungen bleiben vorbehalten.



Grundriss Ermel23-03



Ansicht.png



Wohnen



Balkon



Küche mit EBK



Schlafen



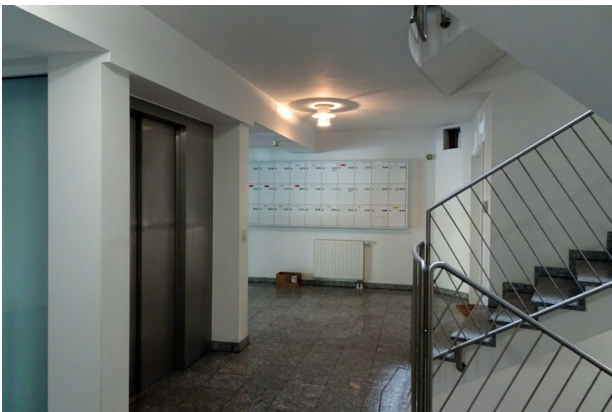
Bad



Flur



Treppenhaus Wohnungszugang.png



Treppenhaus Eingangsbereich.png



Kellerabteil



Garten