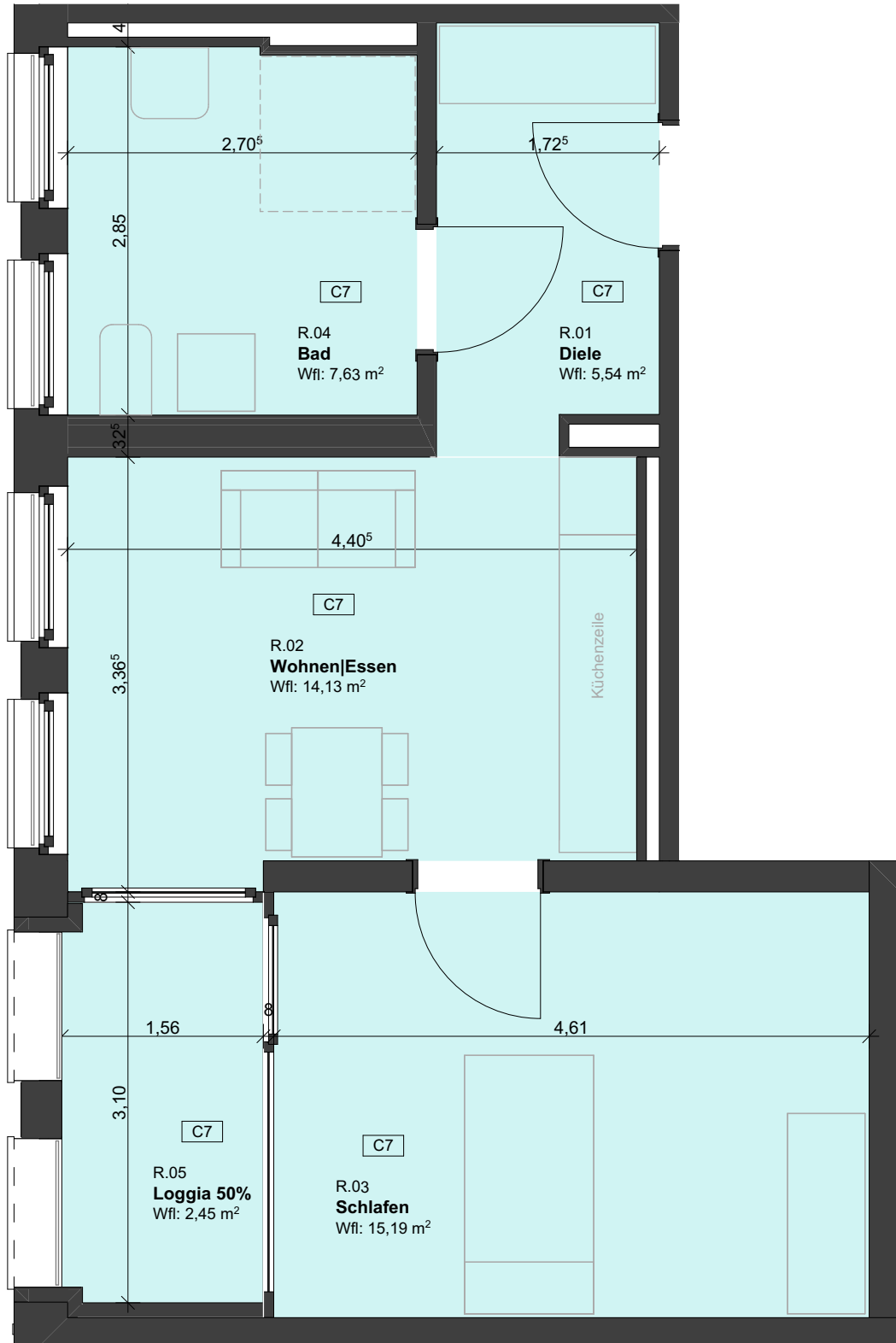


C7, Wohnen

R.01	Diele	2.OG	5,54
R.02	Wohnen Essen	2.OG	14,13
R.03	Schlafen	2.OG	15,19
R.04	Bad	2.OG	7,63
R.05	Loggia 50%	2.OG	2,45

44,94



Planung:
 ARGE
 Atelier . Schmelzer. Weber
 A³ Architekten

Planungsstand:
Anlage zum Mietvertrag

Inhalt:
Grundriss

Einheitennummer:
C7

A4 1:50 BK

23.05.2023

Format: Maßstab: Gezeichnet: Index:

Unterschrift Architekt:

Datum:

Projekt:
Neubau/Sanierung Wohnen Campus Lorenzo

Bauherr:
basis|d GmbH

Schillerstraße 12e | 01326 Dresden

Tel 0351 / 8029977
 Fax 0351 / 8029975

Riebeckstraße 35, Stötteritzer Str. 43+45 | Leipzig

Wehlener Straße 31| 01279 Dresden

