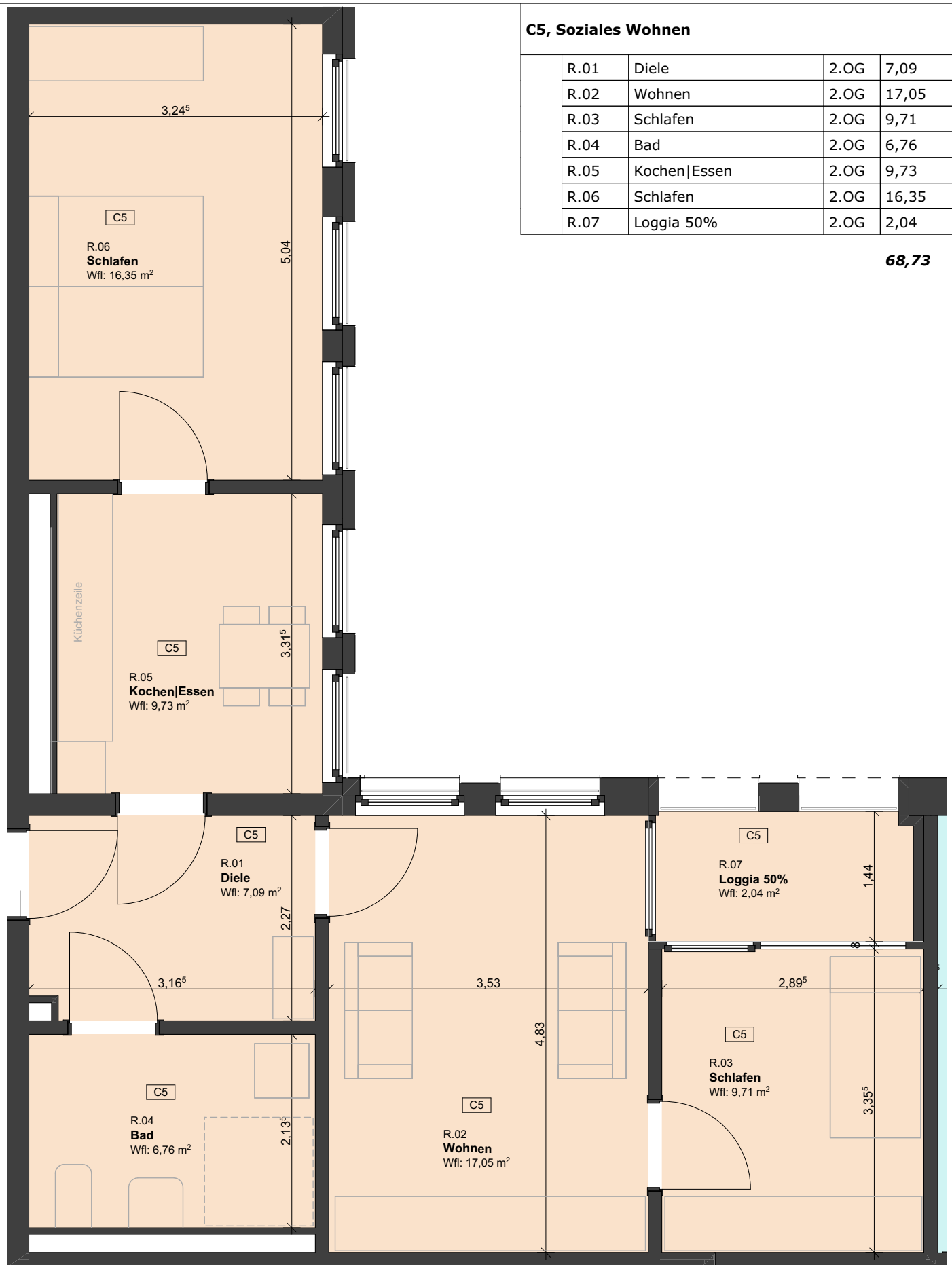


C5, Soziales Wohnen

R.01	Diele	2.OG	7,09
R.02	Wohnen	2.OG	17,05
R.03	Schlafen	2.OG	9,71
R.04	Bad	2.OG	6,76
R.05	Kochen Essen	2.OG	9,73
R.06	Schlafen	2.OG	16,35
R.07	Loggia 50%	2.OG	2,04

68,73



Planung:
 ARGE
 Atelier . Schmelzer. Weber
 A³ Architekten

Schillerstraße 12e | 01326 Dresden
 Tel 0351 / 8029977
 Fax 0351 / 8029975

Planungsstand:
Anlage zum Mietvertrag

A4 o.M. BK

Format: Maßstab: Gezeichnet: Index:

Projekt:
Neubau/Sanierung Wohnen Campus Lorenzo

Riebeckstraße 35, Stötteritzer Str. 43+45 | Leipzig

Inhalt:
Grundriss

Unterschrift Architekt:

Bauherr:
basis|d GmbH

Wehlener Straße 31| 01279 Dresden

Einheitennummer:
C5

23.05.2023

Datum:

basis|d

