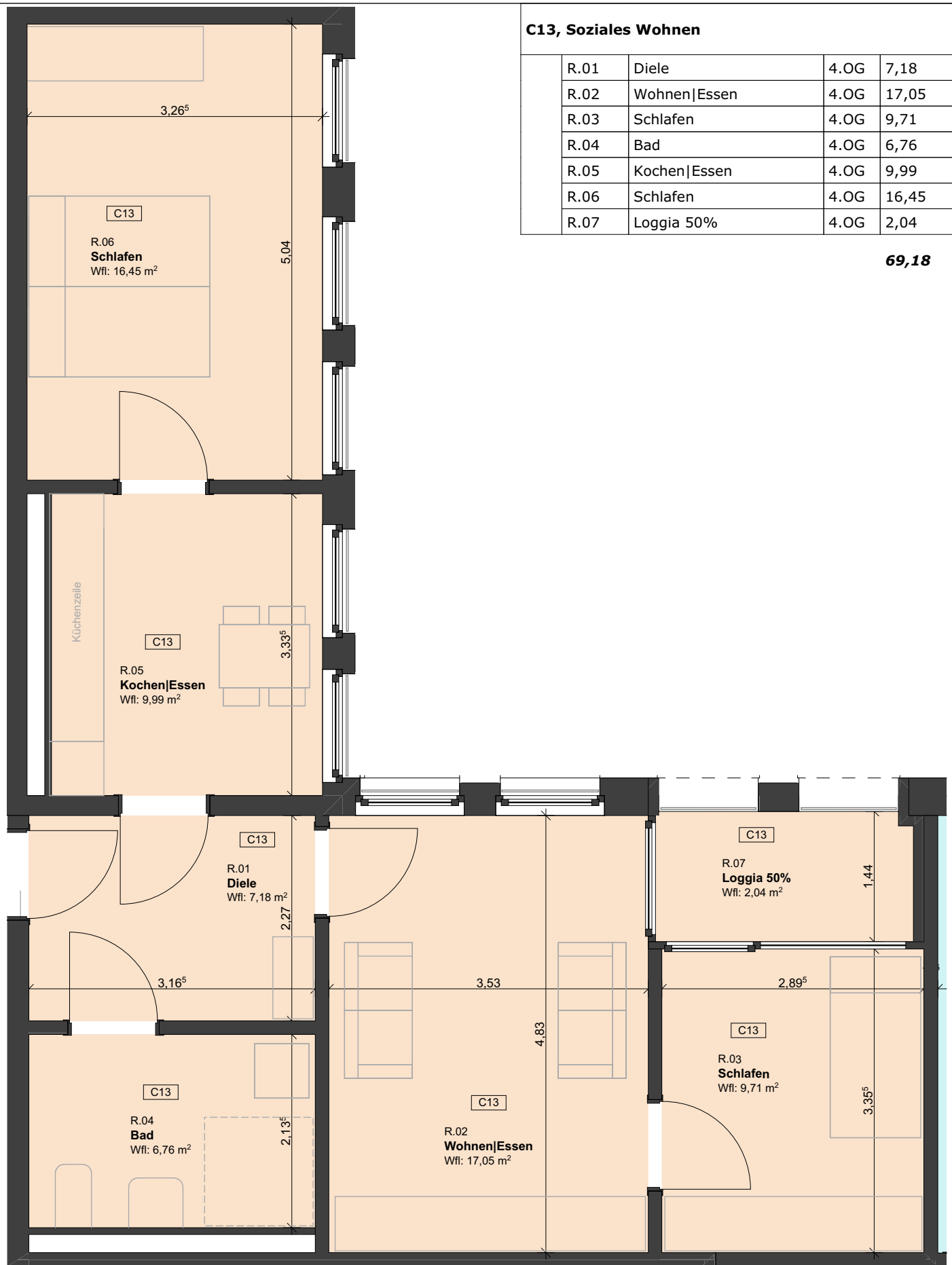


C13, Soziales Wohnen

R.01	Diele	4.OG	7,18
R.02	Wohnen Essen	4.OG	17,05
R.03	Schlafen	4.OG	9,71
R.04	Bad	4.OG	6,76
R.05	Kochen Essen	4.OG	9,99
R.06	Schlafen	4.OG	16,45
R.07	Loggia 50%	4.OG	2,04

69,18



Planung:
ARGE
 Atelier . Schmelzer. Weber
 A³ Architekten

Schillerstraße 12e | 01326 Dresden
 Tel 0351 / 8029977
 Fax 0351 / 8029975

Planungsstand:
Anlage zum Mietvertrag

A4 o.M. BK

Format: Maßstab: Gezeichnet: Index:

Projekt:
Neubau/Sanierung Wohnen Campus Lorenzo

Riebeckstraße 35, Stötteritzer Str. 43+45 | Leipzig

Inhalt:
Grundriss

Unterschrift Architekt:

Bauherr:
basis|d GmbH

Wehlener Straße 31| 01279 Dresden

Einheitennummer:
C13

23.05.2023

Datum:

basis|d

