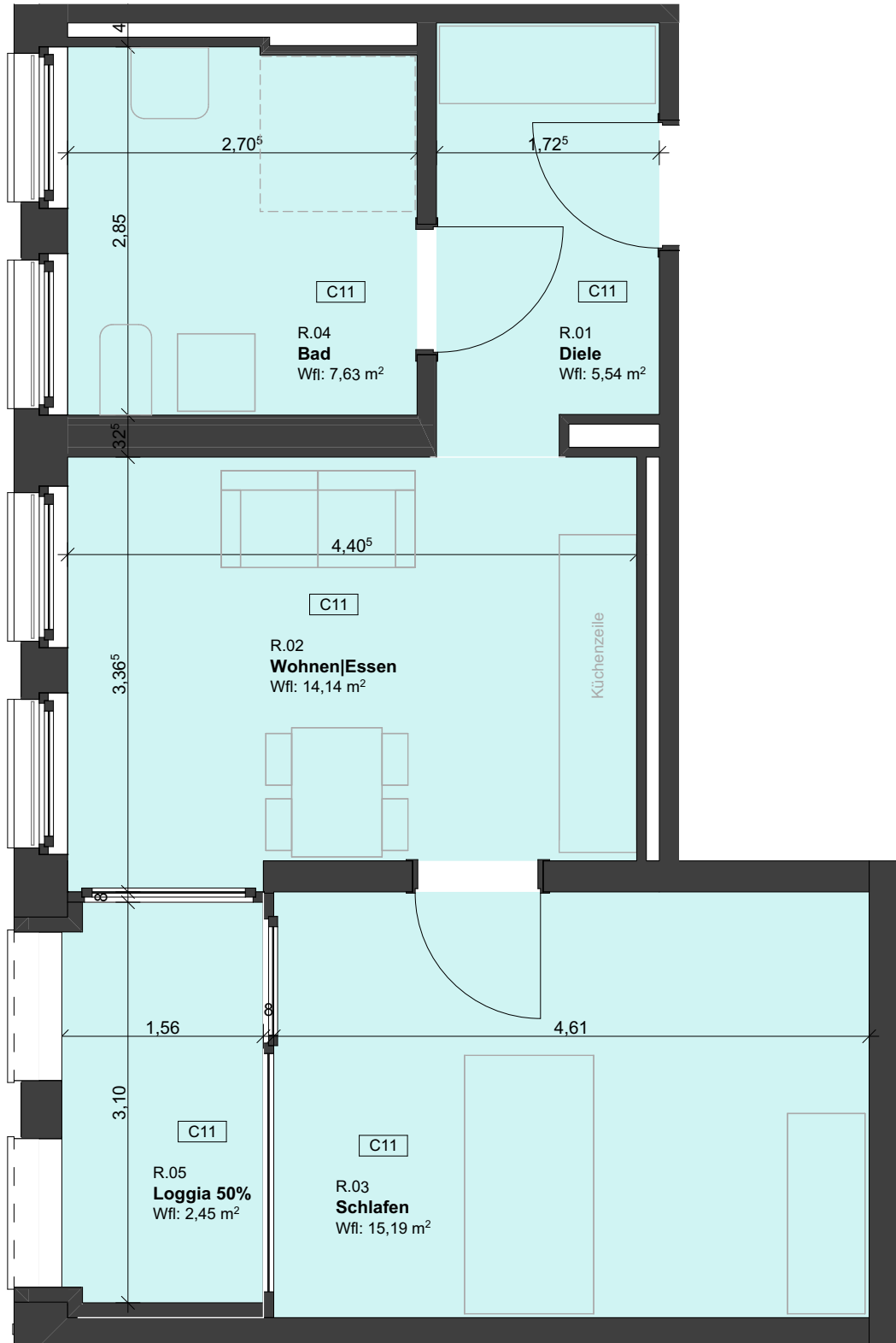


C11, Wohnen

R.01	Diele	3.OG	5,54
R.02	Wohnen Essen	3.OG	14,14
R.03	Schlafen	3.OG	15,19
R.04	Bad	3.OG	7,63
R.05	Loggia 50%	3.OG	2,45

44,95



Planung:
 ARGE
 Atelier . Schmelzer. Weber
 A³ Architekten

Schillerstraße 12e | 01326 Dresden
 Tel 0351 / 8029977
 Fax 0351 / 8029975

Planungsstand:
Anlage zum Mietvertrag

A4 1:50 BK

Format: Maßstab: Gezeichnet: Index:

Projekt:
 Neubau/Sanierung Wohnen Campus Lorenzo

Riebeckstraße 35, Stötteritzer Str. 43+45 | Leipzig

Inhalt:
Grundriss

Unterschrift Architekt:

Bauherr:
 basis|d GmbH

Wehlener Straße 31| 01279 Dresden

Einheitennummer:
C11

23.05.2023

Datum:

