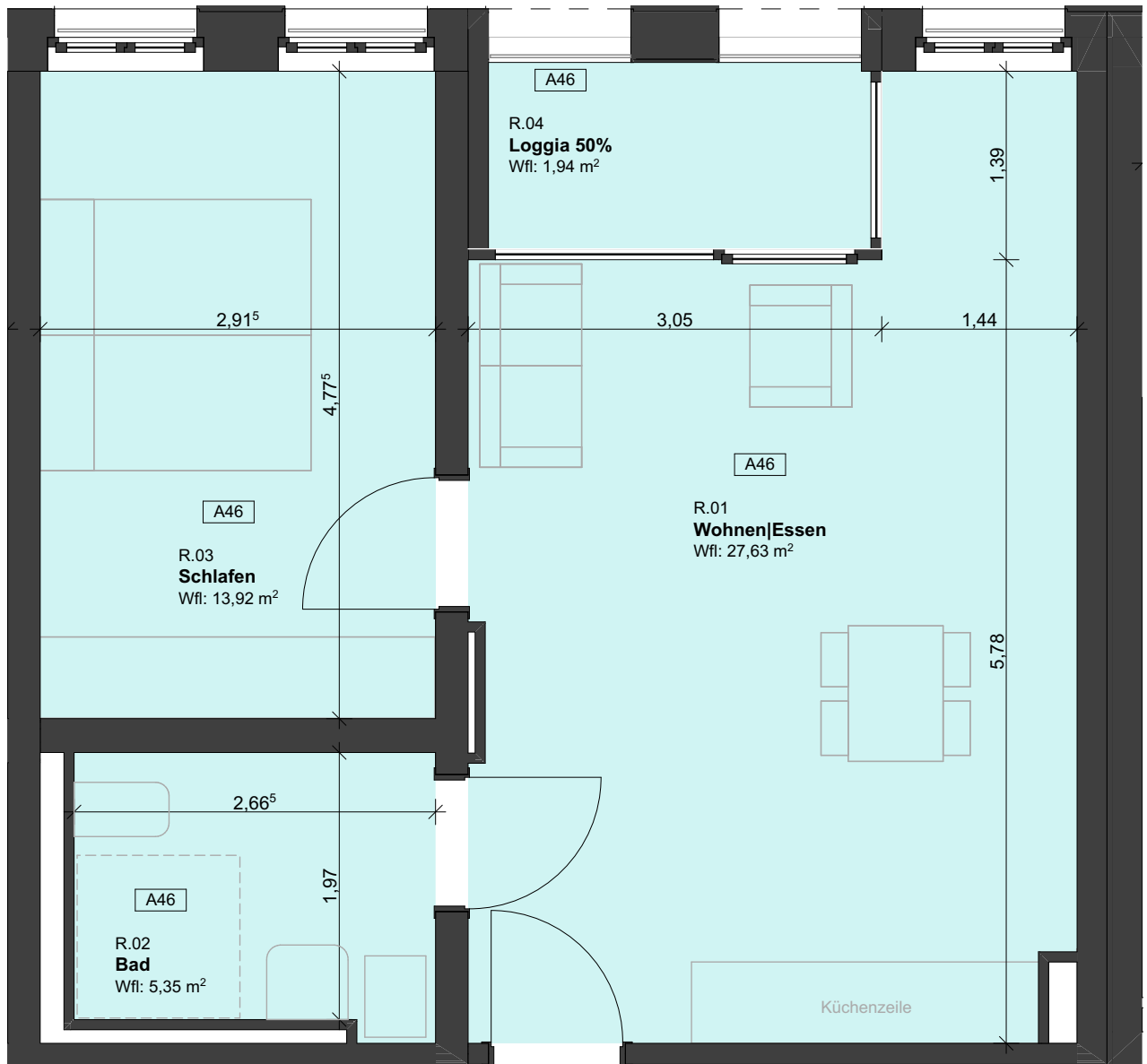


**A46, Wohnen**

R.01	Wohnen Essen	5.OG	27,63
R.02	Bad	5.OG	5,35
R.03	Schlafen	5.OG	13,92
R.04	Loggia 50%	5.OG	1,94

**48,84**



Planung: ARGE Atelier . Schmelzer. Weber A³ Architekten  Schillerstraße 12e   01326 Dresden  Tel 0351 / 8029977 Fax 0351 / 8029975	Planungsstand: <b>Anlage zum Mietvertrag</b>	Inhalt: <b>Grundriss</b>	Einheitennummer: <b>A46</b>
	A4                      1:50                      BK	23.05.2023	
	Format:                      Maßstab:                      Gezeichnet:                      Index:	Projekt: Neubau/Sanierung Wohnen Campus Lorenzo	Bauherr: basis d GmbH
Riebeckstraße 35, Stötteritzer Str. 43+45   Leipzig	Wehlener Straße 31  01279 Dresden		