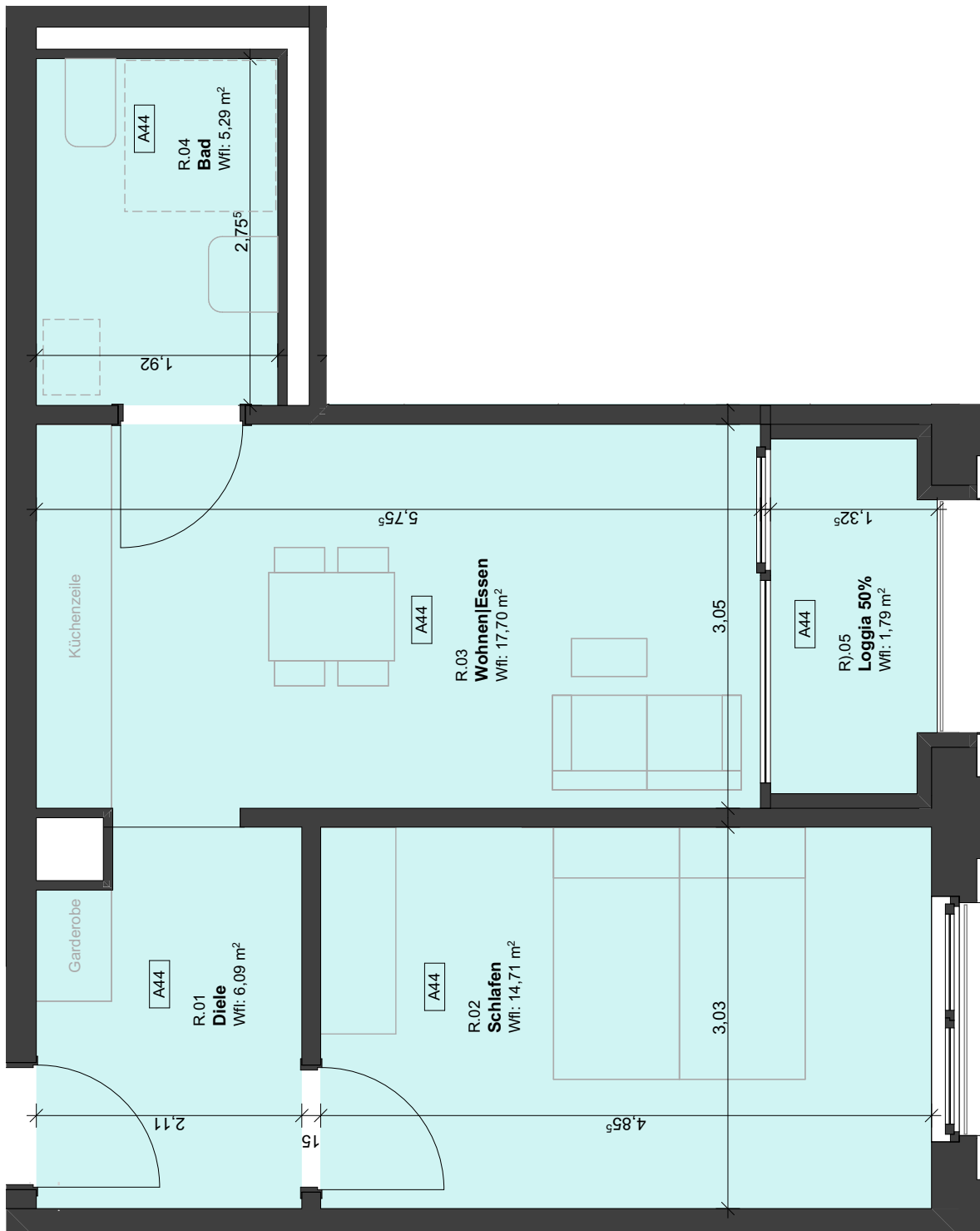


A44, Wohnen

R).05	Loggia 50%	5.OG	1,79
R.01	Diele	5.OG	6,09
R.02	Schlafen	5.OG	14,71
R.03	Wohnen Essen	5.OG	17,70
R.04	Bad	5.OG	5,29

45,58



Planung:
ARGE
 Atelier . Schmelzer. Weber
 A³ Architekten

Schillerstraße 12e | 01326 Dresden
 Tel 0351 / 8029977
 Fax 0351 / 8029975

Planungsstand:
Anlage zum Mietvertrag

A4 1:50 BK

Format: Maßstab: Gezeichnet: Index:

Projekt:
Neubau/Sanierung Wohnen Campus Lorenzo

Riebeckstraße 35, Stötteritzer Str. 43+45 | Leipzig

Inhalt:
Grundriss

Bauherr:
basis|d GmbH

Wehlener Straße 31| 01279 Dresden

Einheitennummer:
A44

23.05.2023

Datum:

