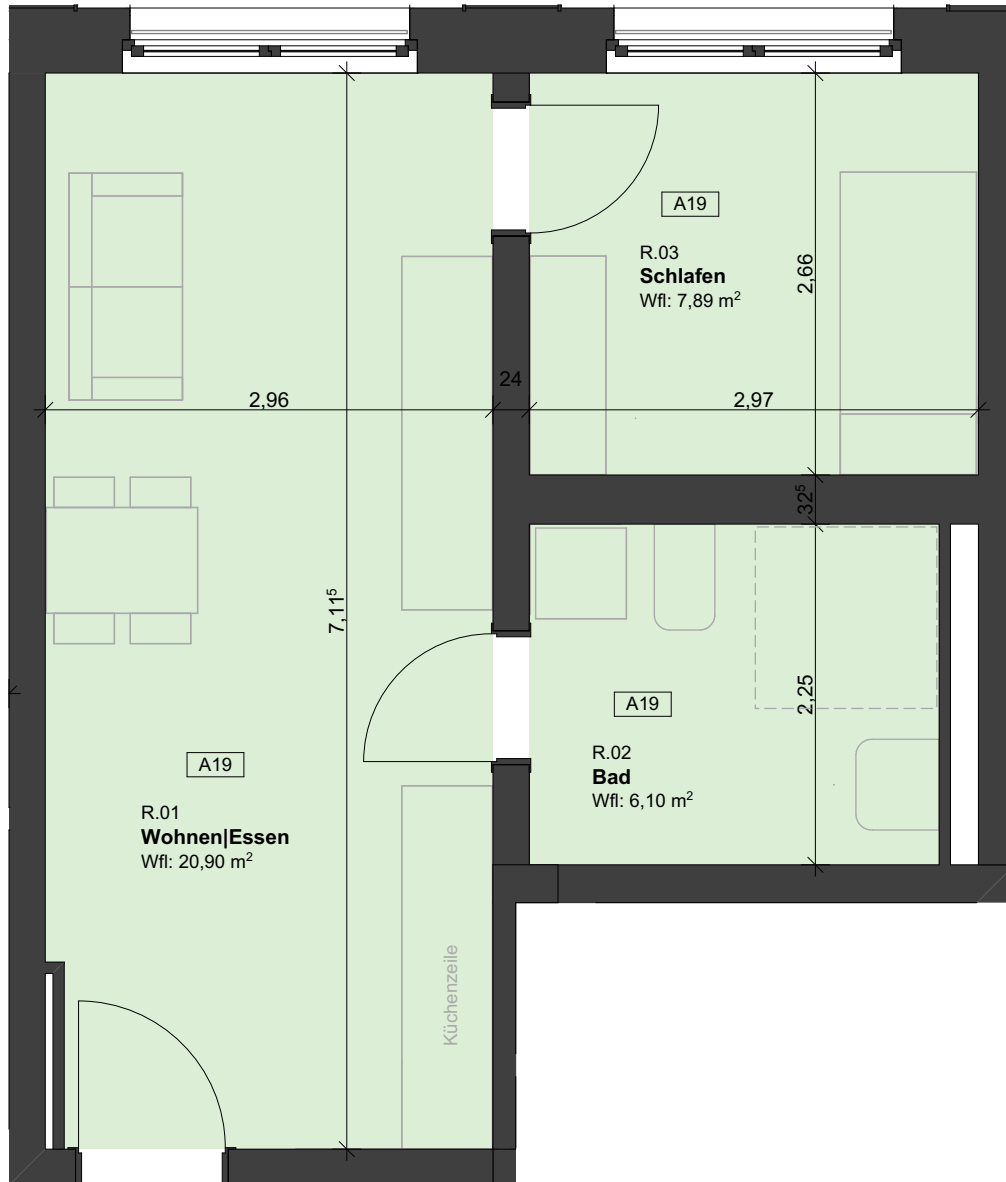


A19, Seniorenwohnen

R.01	Wohnen Essen	3.OG	20,90
R.02	Bad	3.OG	6,10
R.03	Schlafen	3.OG	7,89

34,89



Planung:
 ARGE
 Atelier . Schmelzer. Weber
 A³ Architekten

Schillerstraße 12e | 01326 Dresden
 Tel 0351 / 8029977
 Fax 0351 / 8029975

Planungsstand:
Anlage zum Mietvertrag

A4 1:50 BK

Format: Maßstab: Gezeichnet: Index:

Projekt:
Neubau/Sanierung Wohnen Campus Lorenzo

Riebeckstraße 35, Stötteritzer Str. 43+45 | Leipzig

Inhalt:
Grundriss

Bauherr:
basis|d GmbH

Wehlener Straße 31| 01279 Dresden

Einheitennummer:
A19

23.05.2023

Datum:

